

Smart guide Bad.

1. Mål og plan

Start med at måle rummet nøjagtigt op. Det er dig, der skal få det hele til at passe i sidste ende, så sørg for at få alle detaljerne med.

Vægge og gulve

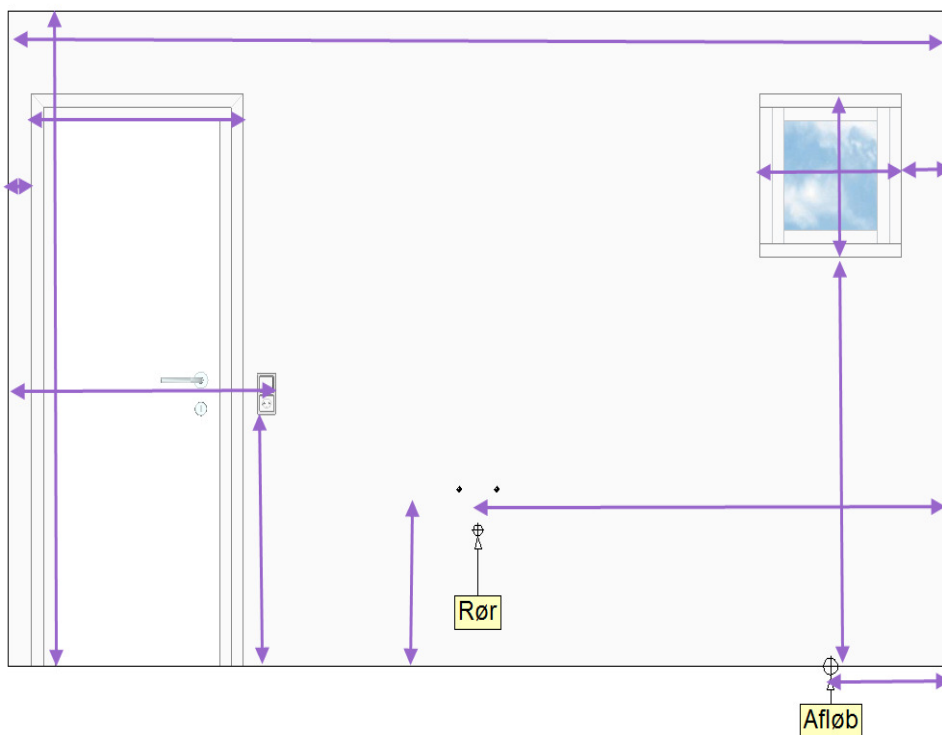
Mål fra gulv til loft.
Afstanden mellem vægge.

Døre og vinduer

Mål størrelsen på døre og vinduer samt deres højde og afstand fra gulv. Mål altid til og med karm.

Vandtilslutninger, afløb, elstik, kontakter osv.

Når du har opmålt de store linjer, skal du gå i detaljer. Notér, hvor eksisterende elstik, kontakter samt vand- og afløb er placeret.



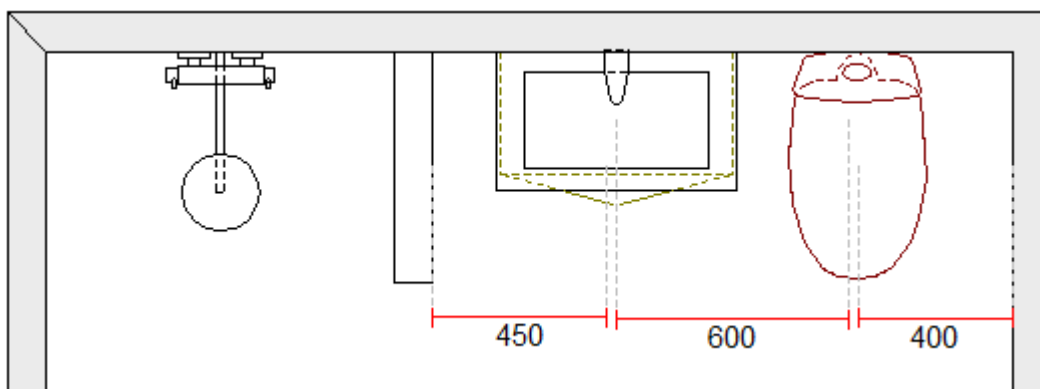
2. Indretning.

Vi anbefaler at man tage højde for følgende mindste mål.

Mindst 40 cm fra væg til midten af toilettet

Mindst 60 cm midten af toilettet til midten af håndvasken (ved alm. 55-60 cm vaskeelement)

Mindst 45 cm fra midten af vasken til væg



3. Indretningstips.

Husk, at badeværelset skal fungere i hverdagen. Placér de funktioner, der bruges hyppigst, ved indgangen - typisk vask og toilet. Bruser og bad må gerne være længere inde i rummet.

Håndklæder ved vasken skal være indenfor rækkevidde, men bør af hygiejniske hensyn ikke hænge for tæt på toilettet.

Toilet og toiletrulle bør ikke hænge på samme væg. Det er upraktisk og nærmest umuligt at nå papiret.

Sørg for god plads rundt om toilettet og vasken, så man kan bevæge sig frit. Det letter rengøringen.

Belysning ved spejl bør være godt arbejdslys, der ikke kaster lange skygger i ansigtet.

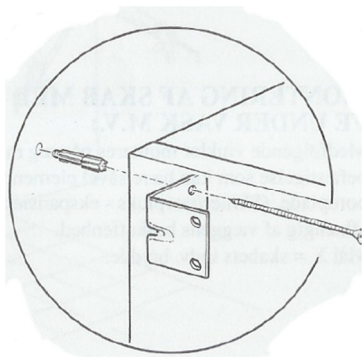
4. Frisider

Husk altid at vurdere hvilke sider som er synlige. Skabene er "født" hvide, så hvis man vil have en pæn synlig side ligesom fronten, skal denne vælges separat.

5. Montage af baderumsmøbler.

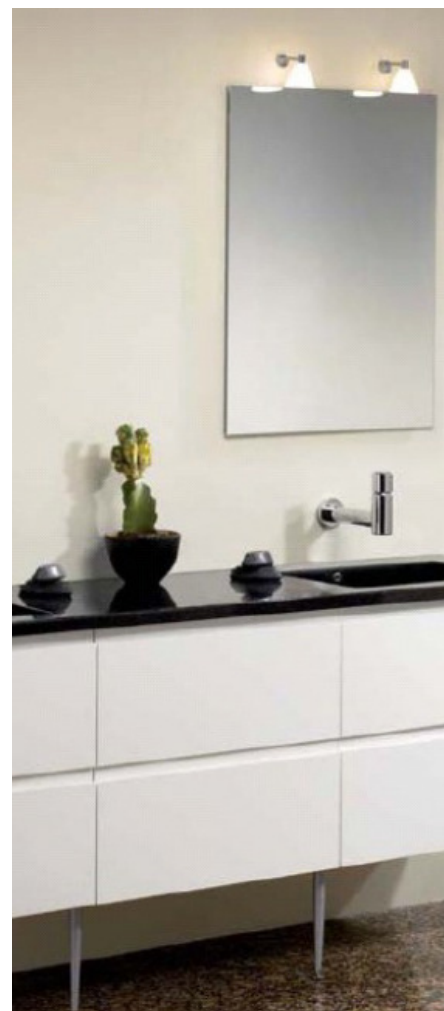
Badrumsmøbler hænger ofte på væggen og da vasken ofte er af helstøbt materiale, så vejer badrumsmøblet en del. Det er derfor vigtigt at tilsikre sig at elementet ikke falder ned.

Husk derfor altid at monterer dit badrumsmøbel på væggen med de medfølgende vinkler.



Der er medleveret metalvinkler for endelig fastgørelse. Husk at anvende skruer og rawplugs i en størrelse og længde efter væggens beskaffenhed.

Afhængig af væggens beskaffenhed, kan det også være en fordel at montere ben på dit baderumsmøbel.



HUSKELISTE ved køb af bad

Bad elementer

Evt. ben til badelementet

Greb

Vask

Blandingsbatteri

Spejl

Belysning

Anslagsdupper

Koblingskruer til at holde skabene samlet

VÆRKTØJ SOM KAN VÆRE RART AT HAVE :

Tommestok eller målebånd

Vaterpas - gerne et kort og et langt

Hammer

Skruetrækker

Vinkelhage

Fintandet sav

Skærekasse

Skruetvinger

Stiksav

Hobbykniv

Bormaskine med mur- og træbor

Akkubormaskine med skruebits

Trælim

Silicone / fugemasse til vask og lister

Murplugs som passere til sten-, gips eller betonvægge

Evt. møbelvinkler og div. skruer til yderligere

Fastmontering

TAG STILLING TIL FØLGENDE INDEN MONTERING:

El-, vand og afløbsinstallationer

Evt. manglende gulv afløb

Problemer med vinduer, højden fra gulv til karm /